



# MAXA40

電動微調滑台  
Motorized stage



水平最大可搬重量  
Horizontal Payload (kg)

**5KG**



垂直最大可搬重量  
Vertical Payload (kg)

**1.5KG**



線性滑軌  
Linear Guide (mm)

**交叉滾子導軌**  
Slide way



標準有效行程  
Effective Stroke (mm)

**15 15**

## 型號表示方式 Product code

系列 Series	型號 Model	有效行程 Stroke	選配 Option	精度規格 Accuracy table	馬達廠牌 Motor brand
MAXA	40	15 15mm	SN 不選配 No option	X7 一般級 Generally type	233 二相步進馬達 430 g-cm Two-phase stepping motor 430 g-cm
				235 二相步進馬達 900 g-cm Two-phase stepping motor 900 g-cm	
				X5 精密級 Precision type	533 五相步進馬達 400 g-cm Five-phase stepping motor 400 g-cm
				535 五相步進馬達 800 g-cm Five-phase stepping motor 800 g-cm	

## 型號編寫範例 Example

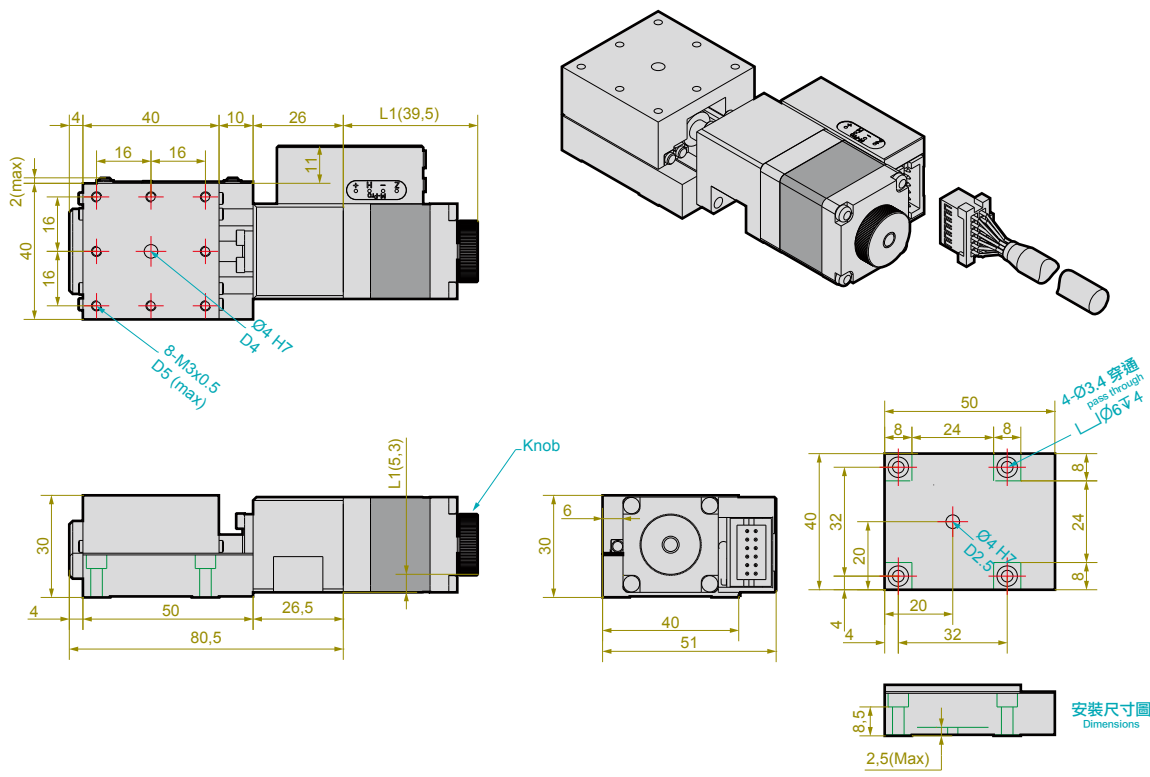
Model	<b>MAXA - 40 - 15 - SN - X5 - 533</b>					
M-Pro	系列 Series	型號 Model	有效行程 Stroke	選配品 option	精度規格 Accuracy type	馬達廠牌/瓦數 Motor brand/Wattage
Model	<b>MAXA - 40 - 15 - SN - X7 - 233</b>					
M-Pro	系列 Series	型號 Model	有效行程 Stroke	選配品 option	精度規格 Accuracy type	馬達廠牌/瓦數 Motor brand/Wattage

## 規格性能 Specification

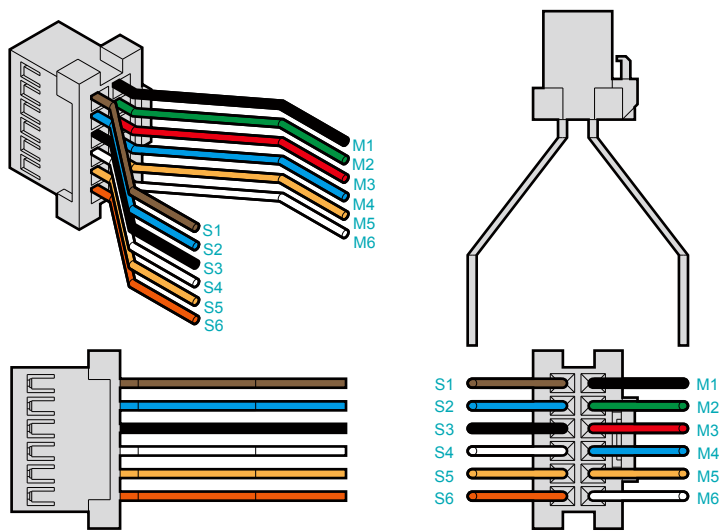
型號 Model		MAXA 40	
機械規格 Mechanical			
滑座尺寸 Slider size(mm)	40*40		
有效行程 Stroke(mm)	15		
滾珠螺桿 Ballscrew diameter(mm)	Ø6		
導程 Lead(mm)	1		
線性滑軌 Linear Guide (mm)	交叉滾子導軌 Slide way		
滑台材質 Material	鋁-黑色陽極處理 Aluminum-Black		
重量 Net weight(g)	410g		
精度規格 Accuracy			
等級 Grade	( X7 ) 一般級 Normal	( X5 ) 精密級 Precision	
單向定位精度 (um)	20um	10um	
重覆定位精度 Repeatability(um)	±2um	±0.5um	
平行度 (um)	20um	20um	
運動平行度 (um)	10um	10um	
載重 Transportable mass			
水平荷重 Horizontal(Kg)	5kg		
垂直荷重 Vertical(Kg)	1.5kg		
馬達規格 Motor			
馬達 Motor	水平使用 Horizontal installation	(0233) 二相步進馬達 2-Phase step motor Hold-TQ:430g-cm	(0533) 五相步進馬達 5-Phase step motor Hold-TQ:400g-cm
	垂直使用 Vertical installation	(0235) 二相步進馬達 2-Phase step motor Hold-TQ:900g-cm	(0535) 五相步進馬達 5-Phase step motor Hold-TQ:800g-cm
解析度 Resolution	Half	2.5um	1um
	Micro-Step	0.1um (1/50)	0.1um (1/20)
線速度 Maximum speed(MAX)	15 mm/sec		
感應器 Sensor			
正極限 Positive limit	有 yes		
負極限 Negative limit	有 yes		
原點 Origin	有 yes		
Z相(選配件) Z phase(Optional)	SN (無選配件) No		
選配 Accessories(Sold separately)			
專屬耐曲折電纜線 Exclusive flexible connection cable			
	MP-MAXA-2M 二米電纜線 2m cable MP-MAXA-4M 四米電纜線 4m cable MP-MAXA-6M 六米電纜線 6m cable		



尺寸 Size



規格性能 Specifications



Sensor Connection Diagram		
PIN	Line Color	Function
S1	Brown	12~24 Vdc
S2	Blue	0V
S3	Black	Limit -
S4	White	Home
S5	Yellow	Limit +
S6	Orange	Z

2 Phase stepping Motor connection Diagram					
PIN	Line Color	Function	YKM-233-01B-SS	YKM-235-01B-SS	YKM-245-01B-SS
M1	Black	A	Black	Black	Black
M2	Green	/A	Green	Green	Green
M3	Red	B	Red	Red	Red
M4	Blue	/B	Blue	Blue	Blue
M5	Yellow	CA	Yellow	Yellow	Yellow
M6	White	CB	White	White	White

5 Phase Stepping Motor Connection Diagram					
PIN	Line Color	Function	YKM-533-01B-SS	YKM-535-01B-SS	YKM-545-01B-SS
M1	Black	A	Blue	Blue	Blue
M2	Green	B	Red	Red	Red
M3	Red	C	Orange	Orange	Orange
M4	Blue	D	Green	Green	Green
M5	Yellow	E	Black	Black	Black
M6	White	Unused	Unused	Unused	Unused

